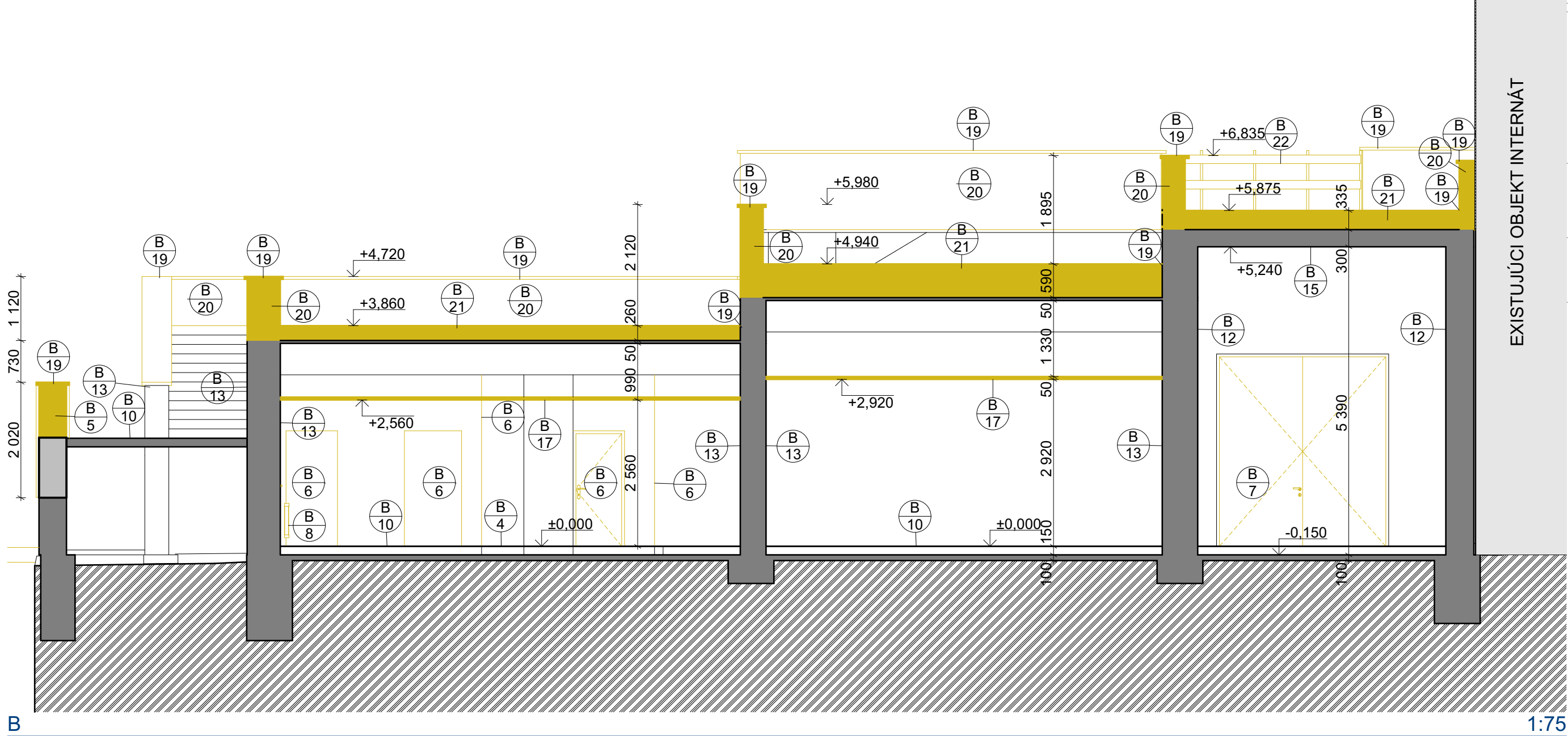
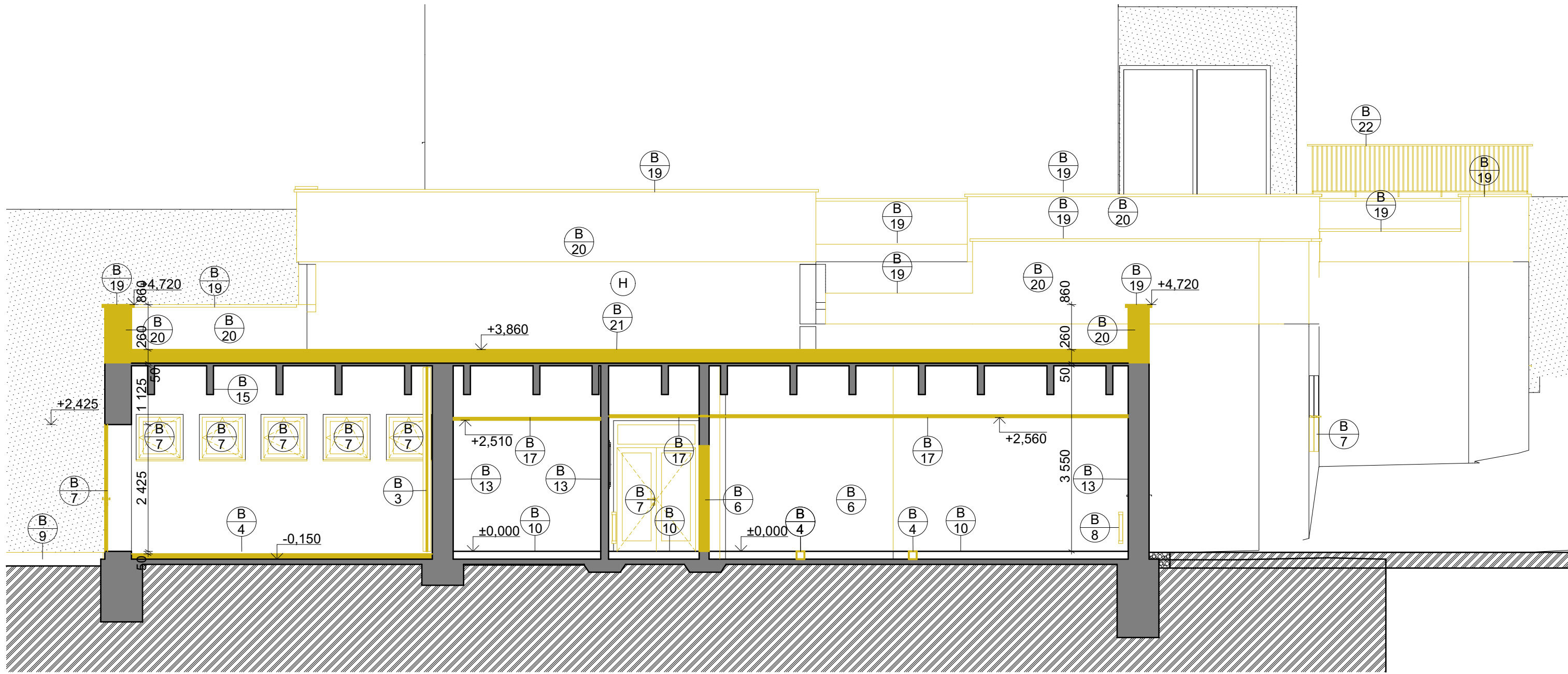


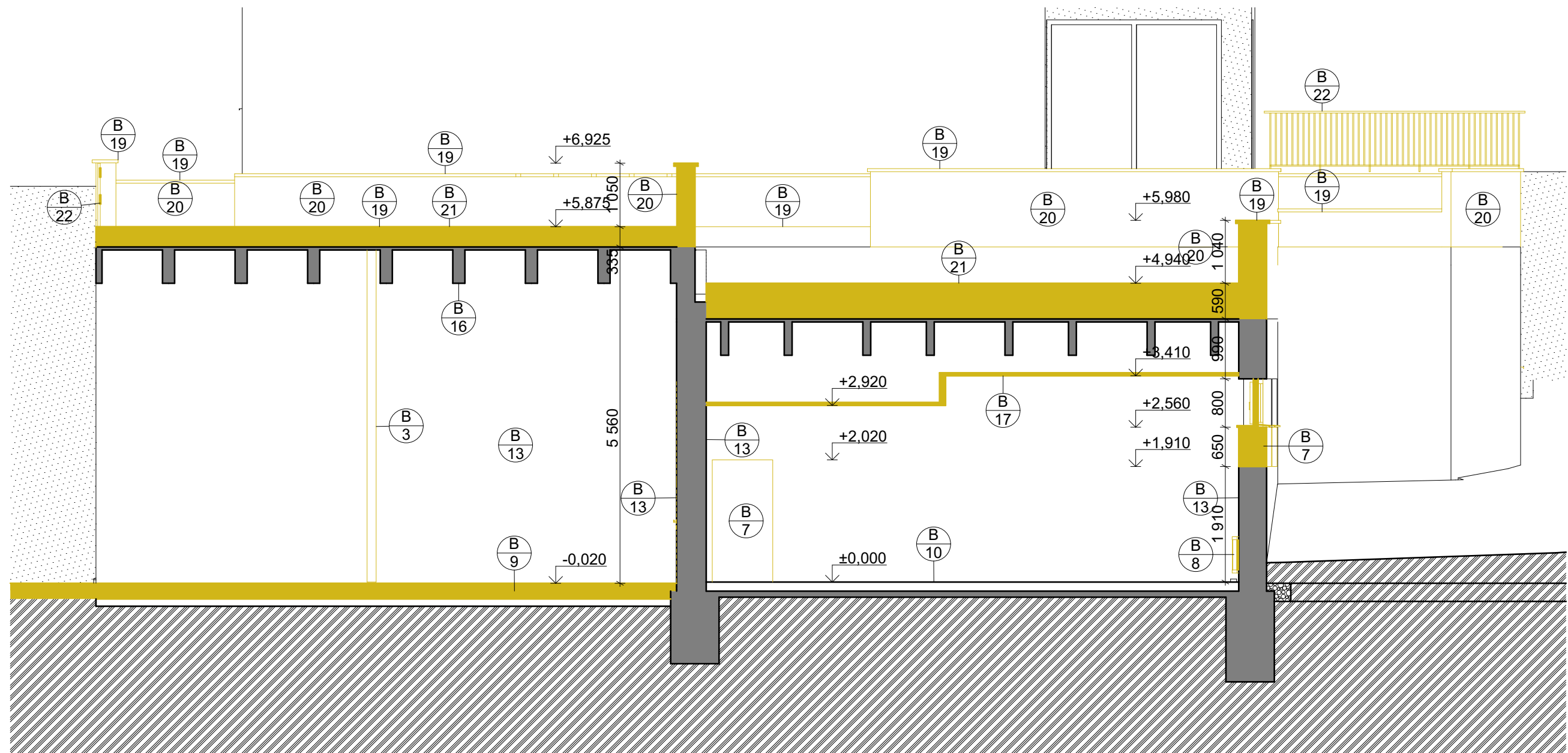
1:75



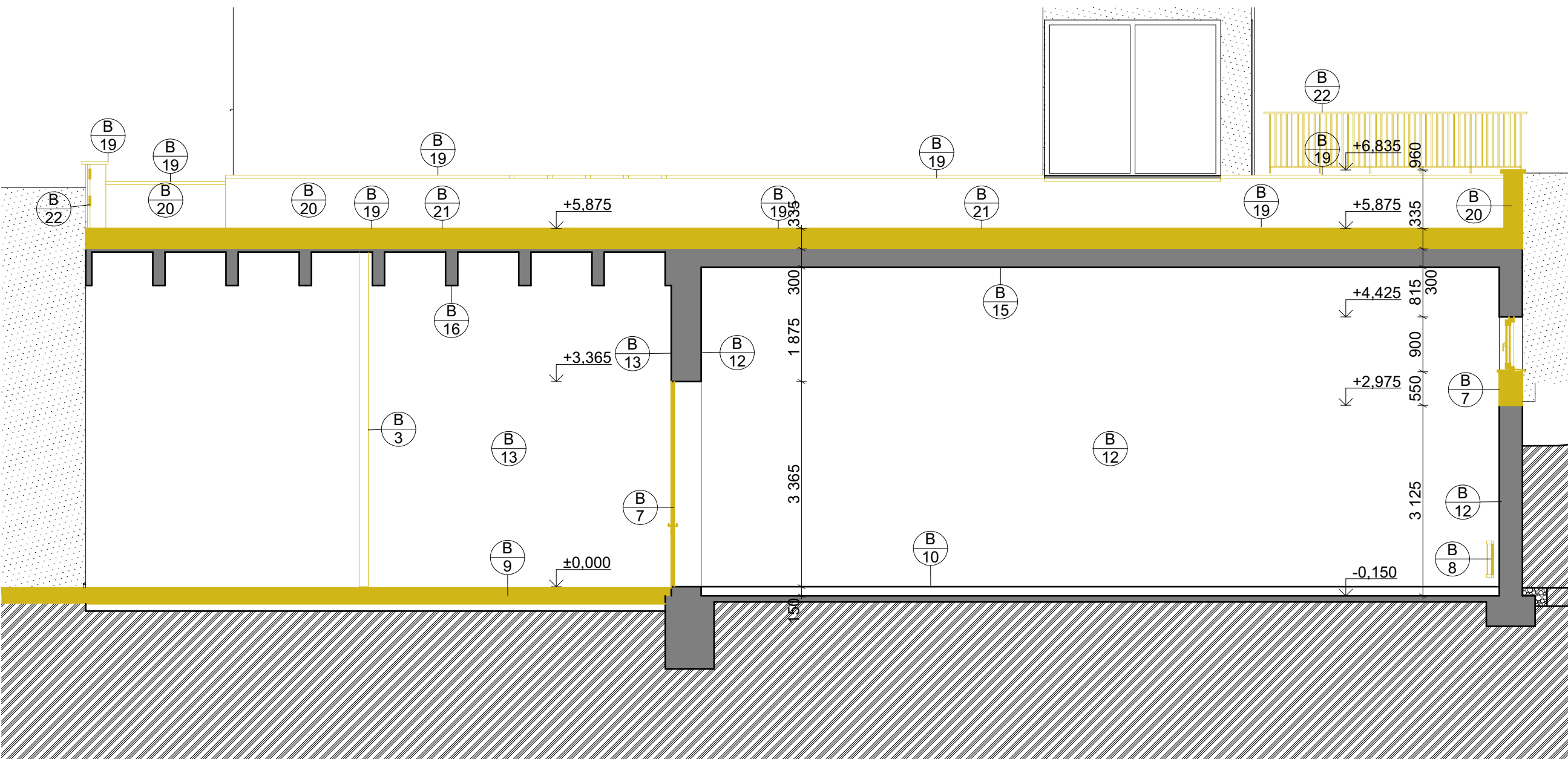
1:75



1:75



1:75



1:75

POPIS PRÁC

1. výbúranie pôvodného základu
2. výbúranie pôvodného otvoru vodovodnej šachty - betónáž
3. výbúranie pôvodných prvkov dažďovej kanalizácie
4. vyrezanie podlahovej vrstvy po hydroizolácii, pre osadenie nových vnútorných priečok
5. výbúranie vonkajšieho múriva
6. výbúranie vnútorných priečok vrátane ineriérových dverí, a otvorov do týchto priečok
7. výbúranie nosných stien vrátane výplní otvorov a vyhotovenie otvorov do týchto stien
8. Odstránenie pôvodných vykurovacích telies a ich rozvodov
9. Odstránenie pôvodných vonkajších pochôdných plôch+príprava na nové povrchy
10. Odstránenie pôvodných nášľapných vrstiev v interiéri a na exteriérovom schodisku
11. Výbúranie prekladu nad vstupom do objektu
12. Prebrúsenie povrchu tehlí + vyspravenie chýbajúcich častí
13. Odstránenie povrchovej vrstvy:
Interiér - dúle porušené časti ometky osekát a nahradiť novými
- odstrániť povrchový náter
Exteriér - Odstránenie povrchov zateplenia
- Odstránenie pôvodnej ometky a nahradenie novou
14. Odstránenie keramických obkladov zo stien
15. Čistenie betónových stropných panelov + vyspravenie dier / zachovať medzeri panelov/
16. Čistenie betónových U panelov + vyspravenie dier po pôvodných inštaláciách
17. Odstránenie sadrokartónových podhládov
18. Vybúranie pôvodného prestrešenia vstupu
19. Demontáž pôvodných klampiarskych prvkov
20. Odstránenie atikového múriva
21. Odstránenie pôvodných povrchov strechy po stropné panely
22. Odstránenie zábradlia

LEGENDA KONŠTRUKCIÍ

- EXISTUJÚCE KONŠTRUKCIE
- BÚRANÉ KONŠTRUKCIE

POZNÁMKY :

- Základové konštrukcie boli prevzaté z pôvodnej projektovkej dokumentácie z r.1993. V prípade zistených odchýlok na stavbe oproti pôvodnej PD je potrebné kontaktovať projektanta.
- Pri realizácii prác postupovať v súlade s platnými STN EN!
- Pri buraní nového otvoru umiestniť preklad a otvor vybúrať podľa technologickeho predpisu
- Po osadení priečky osadiť po obvodě priečky penový pás a podlahovú vrstvu ukončiť zálievkou
- Pre nové ležaté kanalizačné potrubia a pre rozvody vody a vykurovania vyrezať v podlahe drážky a po osadení inštalácií ich späťne upraviť do pôvodného stavu
- Odstrániť pôvodné svetidlá
- Po odstránení podhládov preventívne raster stropných nosníkov. V prípade nesúladu je potrebné projektované riešenie prehodnotiť
- **Všetky rozmery kontrolovať na stavbe!**
- Stavebné úpravy koordinovať s výkresmi jednotlivých profesií
- Styky rôznych stavebných materiálov prekryť pod ometkou celoplošne maltonosnou skúskotelnou mriežkou s presahom.
- Pred betónážou monolitických prvkov zamerať a vynechať otvory pre prestupy potrubí (viď stavebné úpravy jednotlivých profesií).
- Všetky priečky dilatácie oddeliť od stropných konštrukcií.
- Prestupy tepelne izolovanými konštrukciami je potrebné dôkladne utesniť (napr.PUR penou).
- Tepelnú izoláciu a hydroizoláciu terasy vyviesť na dvere.
- Pri zmene materiálu podlahy osadiť dilatáciu alebo ukončovaciu lištu
- Dilatacie jednotlivých betónových mazanín a poterov previesť podľa príslušných technologických predpisov a platných noriem
- V prípade nejasností kontaktovať projektanta.

POZNÁMKA :

Realizačný projekt nenahrádza výrobnú a dielenskú dokumentáciu zhotoviteľa stavby !!!
TÁTO DOKUMENTÁCIA JE DUŠEVNÝM MAJETKOM AUTOROV A JEJ POUŽITIE PODLEHA AUTORSKÉMU ZÁKONU
PROJEKTOVÁ DOKUMENTÁCIA JE SUČASŤOU STAVEBNÉHO DIELA A PODLEHA ZÁKONU O
AUTORSKÝCH PRAVACH, PREZENTOVANÉ TECHNICKÉ VÝKRESY A VŠETKY TEXTOVÉ SUČASŤI
PROJEKTU DEFINUJÚ DIELO, ALEBO JEHO ČASŤ. Z TOHO TITULU JE PROJEKT DUŠEVNÝM
MAJETKOM AUTORA A PRETO POUŽÍVAŤ, ROZMNOŽOVAŤ A PUBLIKOVAŤ HO MOŽNO IBA SO
SUHLASOM. ZMENY V PROJEKTE MOŽNO VYKONÁŤ IBA S PRÍSOBNÝM SUHLASOM AUTOROV

Výškový systém: Bpv Súradnicový systém: S-JTSK ±0.000 = existujúce

ADIZ

ARCHITEKTÚRA A DIZAJN

Zodp. projektant:

Ing. Marek Mečír
autor, stav. inžinier
Krajná 9A Timava 917 01
Krašiľ:
Ing. Martin Skala

Investor:

Banskobystrický
samosprávny kraj
Nám. SNP 23 Banská
Bystrica 97401

Údaje o stavbe:

Stredná odborná škola
informačných technológií
centrum celoživotného a
odborného vzdelávania a
prípravy pre industriu 4.0
Kraj: Banskobystrický
Okres: Banská Bystrica
Katastr.úz.: Banská Bystrica
Parcela č.: 2332/4

Údaje o projekte:

Arch.č.: 435/23
Dátum: 12.05.2023
Stupeň: PSPaR
Profesia: Architektúra
Staveb.obj: S001
Formát: 914x594
Mierka: 1:75
Rev.: 00

Názov výkresu

Rezy - búrané
konštrukcie

č. výkresu

č. paré

E1.04